

# Ausflug Ybbsitz

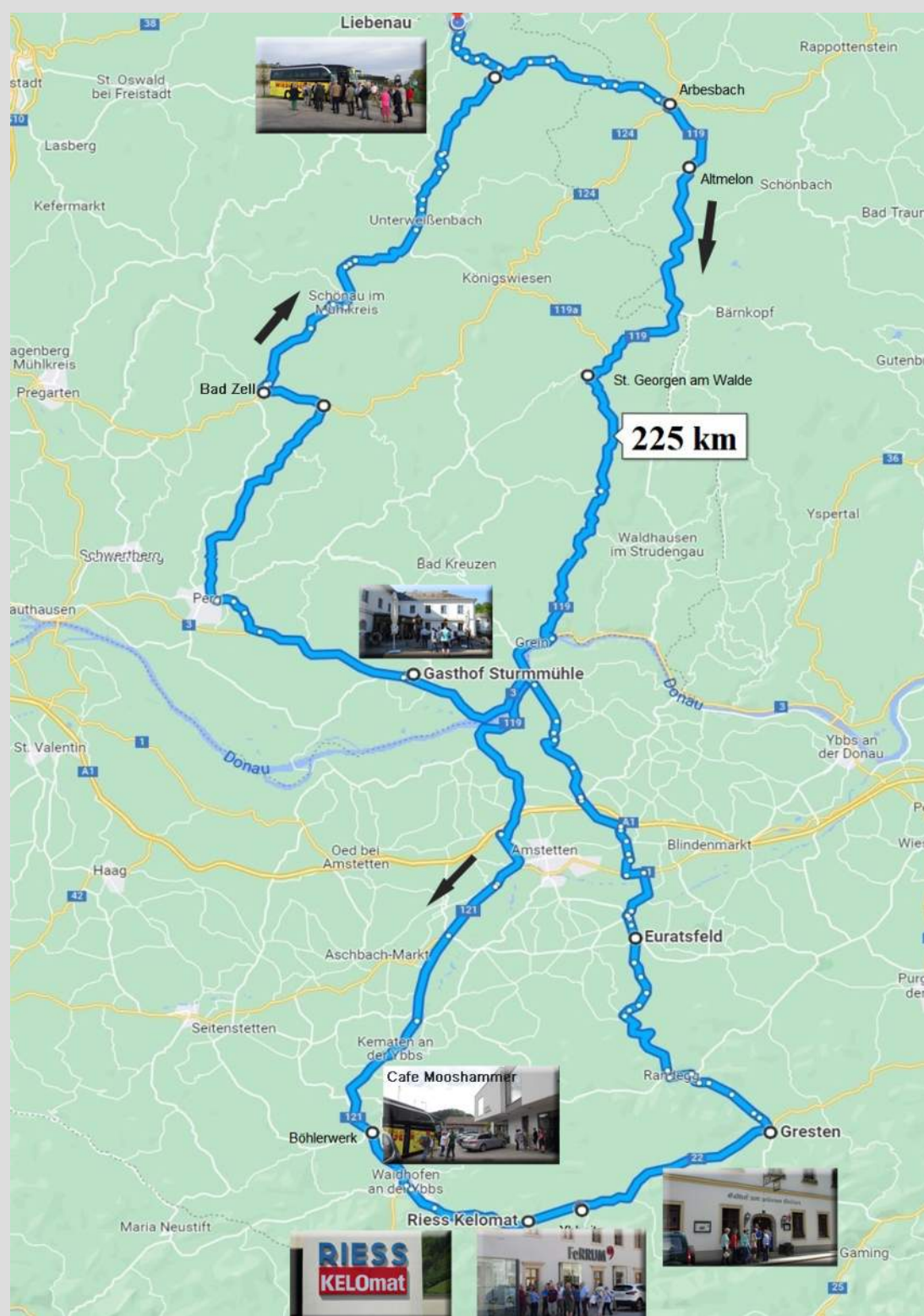


30 Personen



Abfahrt in Liebenau um 07:00 Uhr







**MOSHAMMER**  
*bäckerei - café - konditorei*

Kaffeepause:  
Cafe Moshammer, Böhlerwerk: 09:10 bis 09:45 Uhr

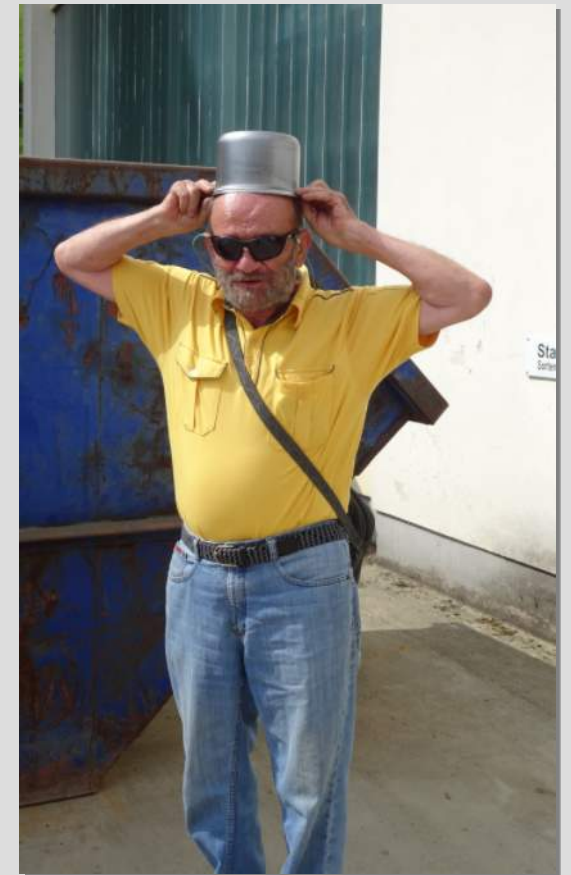




Ist hier Helmpflicht ??



Werksführung von 10:20 bis 11:45 Uhr





Die Wurzeln des traditionsreichen Unternehmens liegen im Jahre 1550. Damals wurde die ursprüngliche Pfannenschmiede in Ybbsitz im niederösterreichischen Mostviertel gegründet. 1922 begannen unsere Vorfahren mit der Fertigung von hochwertigem Kochgeschirr aus Emaille.

Heute leiten mit Julian Riess, Friedrich Riess und Susanne Rieß die neunte Generation das Familienunternehmen.

Die RIESS Emaillemanufaktur ist der einzige Kochgeschirr-Hersteller in Österreich und erzeugt auch Emaille-Schilder und Industriekomponenten. Die Traditionsmarke ist mittlerweile in vielen Ländern Europas, den USA, Australien, Neuseeland, Korea und Japan beliebt und vertreten.



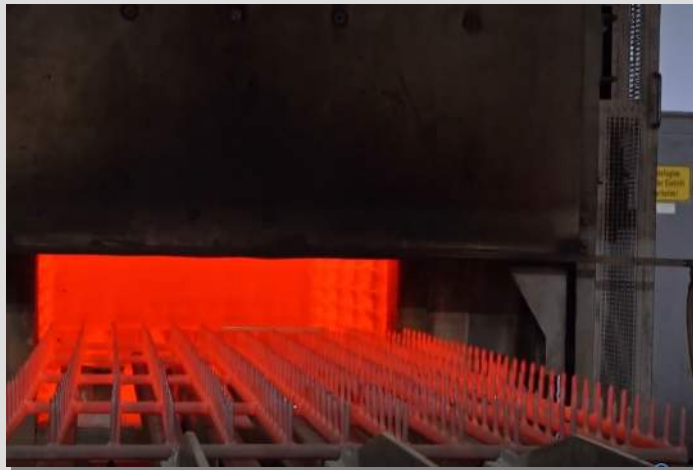
Pressen der verschiedenen Geschirrfornen



Anschweißen der Henkel



Verschiedene Techniken zum Auftragen der Glasmasse



Brennofen 860°C  
Aufschmelzen der Glasmasse

Anbringen der Dekore





Verkauf von Waren mit kleinen Schönheitsfehlern (B-Ware)











Mittagessen von 12:00 bis 13:30 Uhr





Führung 13:35 bis 15:10 Uhr

**FeRRUM** - Welt des Eisens  
Erlebniswelt, Handwerkskunst

Im multimedialen Erlebnismuseum „FeRRUM – welt des eisens“ am historischen Ybbsitzer Marktplatz erwartet den Besucher eine spannende und erlebnisreiche Zeitreise in die Welt der Eisenverarbeitung. Die moderne, mit interaktiven Stationen ausgestattete Ausstellung gibt Einblicke in das Schmiedehandwerk und zeigt, wie sehr Metall uns umgibt.





Abfahrt nach Saxen um 15:45 Uhr





Gh Sturmmühle, Saxe: 17:10 bis 19:00 Uhr



