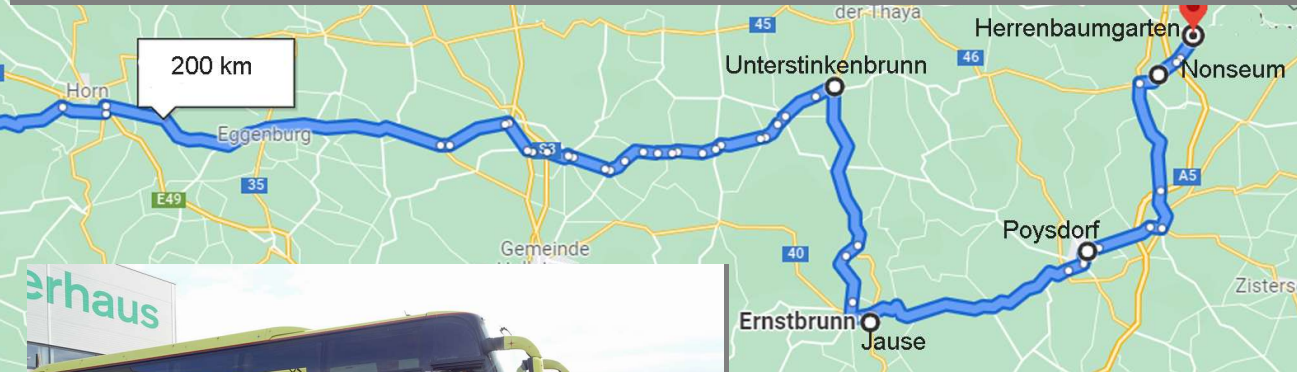
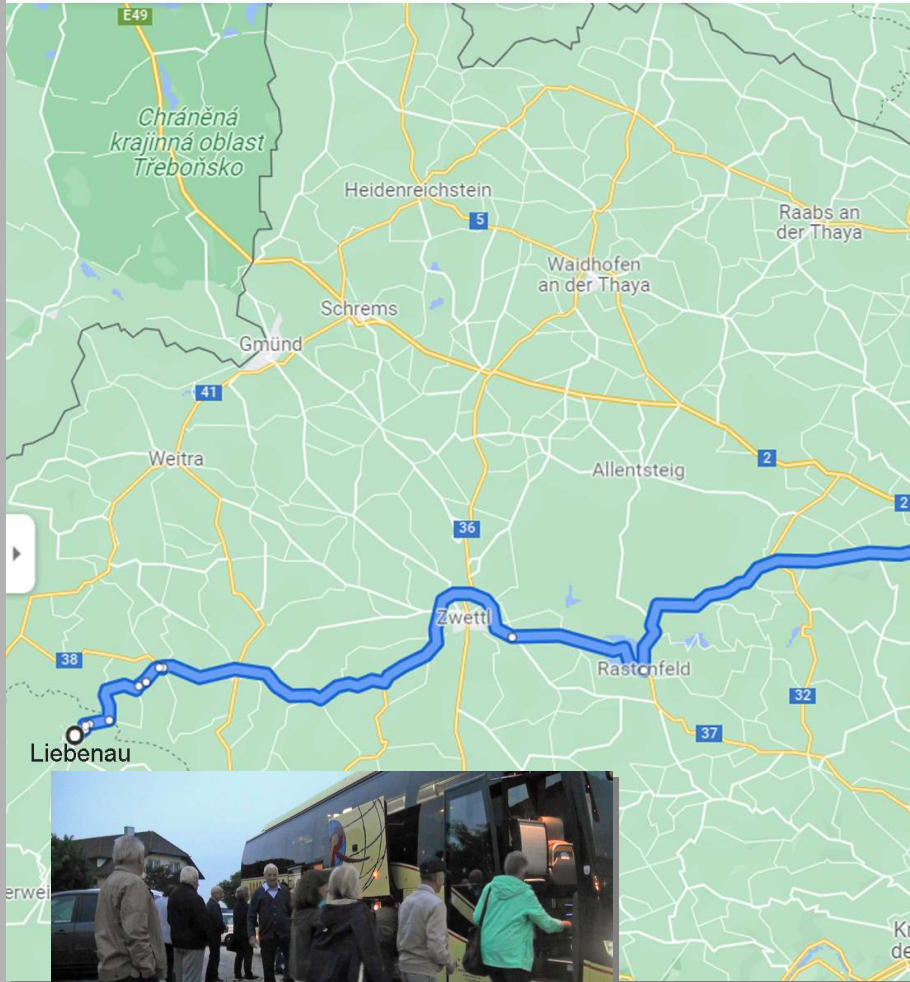


Herbstausflug am 16. September 2021



Abfahrt in Liebenau um 06:30 Uhr



Pause in Ernstbrunn



09:00 bis 09:30 Uhr



Museumsinhaber Fritz Gall

In diesem weltweit einzigartigen Museum sind ca 500 Erfindungen die keiner braucht ausgestellt





Seniorenpfad



Denkmal für Lebende
Draufstellen und niicht bewegen



Keiner hört mit





Biorasenmäher düngt zugleich



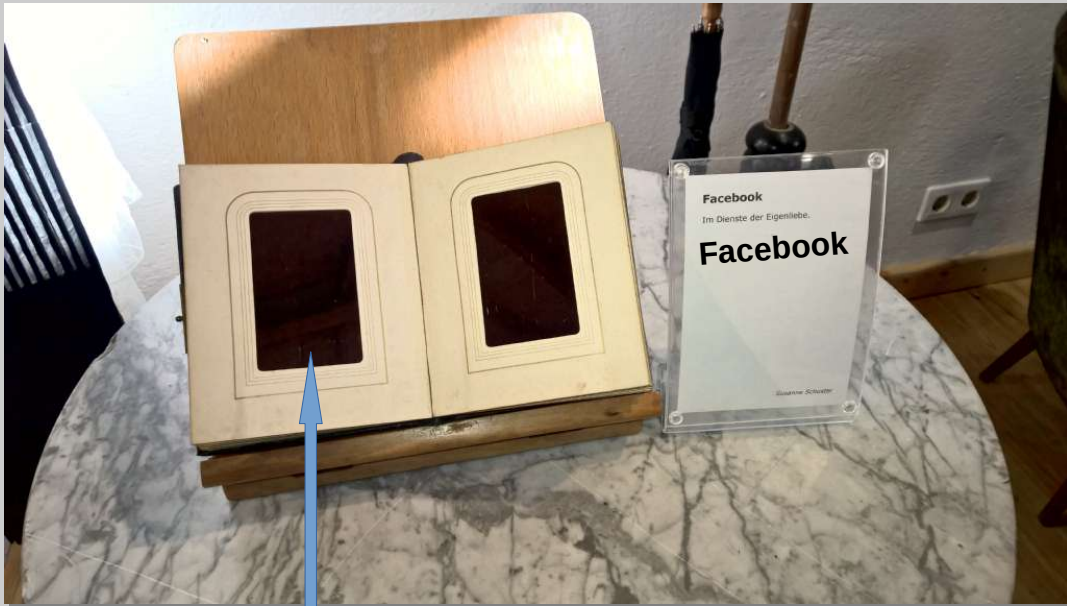
Pipiklo



Bleichürze



Suppenventilator - nie mehr die Zunge verbrennen



Spiegel





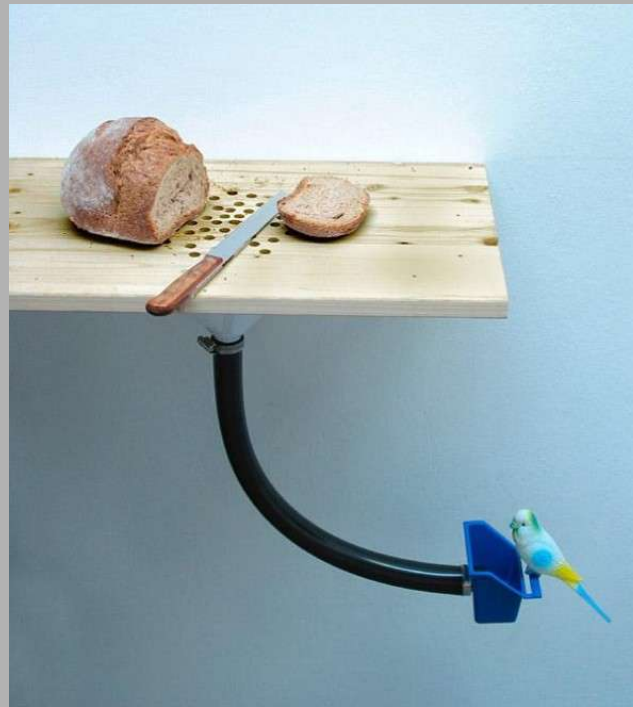
Luftschloß



Diätteller – das Auge bekommt die ganze Portion, der Magen nur die Hälfte



Fitness Sauger



Krummelsammler



Arbeitsplatzsicherung



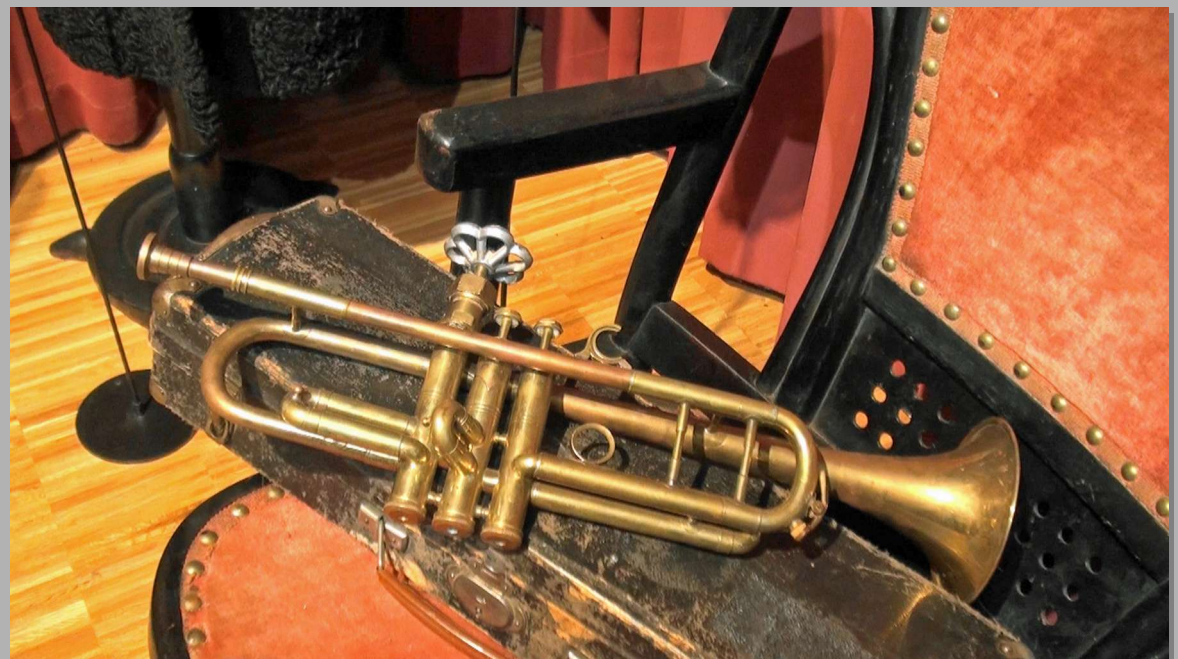
Scheidungsgeschirr



Schleuderschaufel



Man kann nie früh genug beginnen



Trompete mit Speichelablaßventil



Gewehr für Lebensmüde



Stufenbesen



Teller mit Abfluß



Tschick Voodoo



Opferstock



Tellerheber



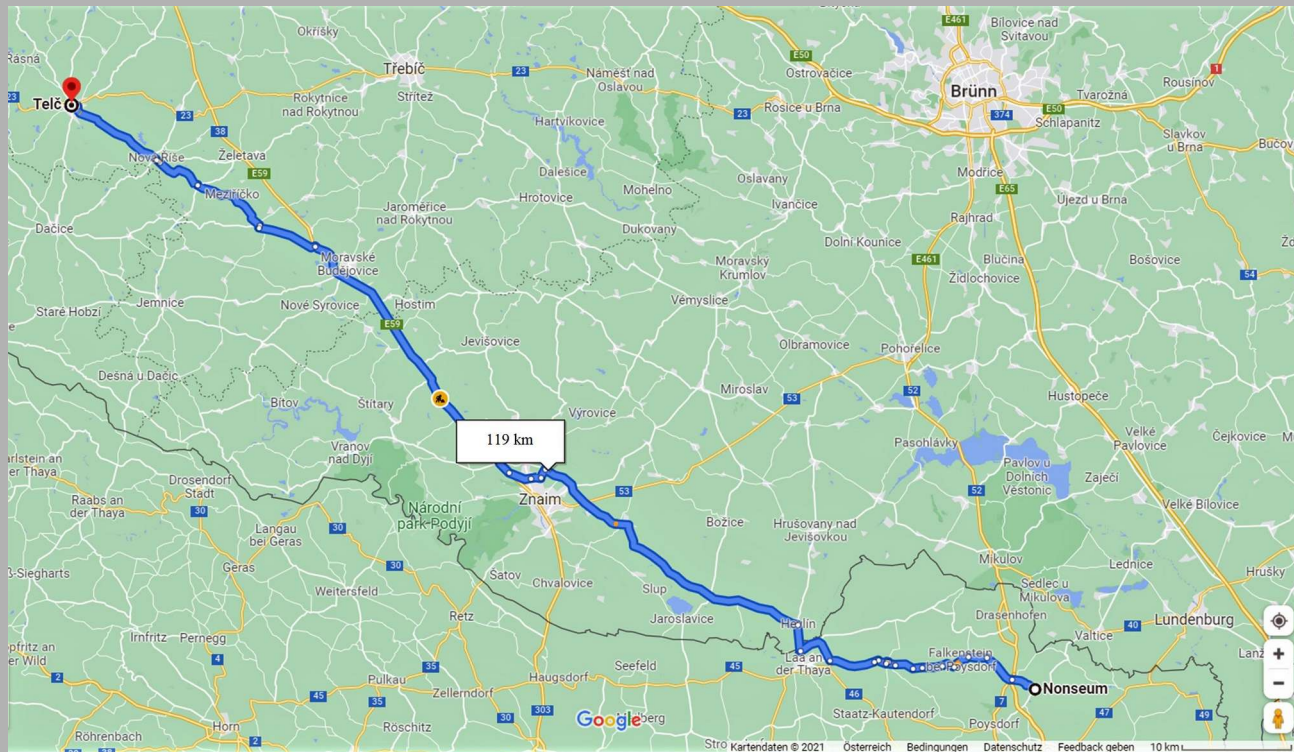
Halbautomatischer Nasenbohrer



Mittagessen im Gasthaus zum Doppeladler



Abfahrt nach Telc um 13:30 Uhr



Die **Gemeinde Liebenau**, die **Gemeinde Telč** u. die Mikroregion Telčsko (Geopark Vysočina) sind Teil der Grenzregion im Mühlviertel u. Vysočina. Einerseits ist das Gebiet geprägt durch eine wirtschaftliche Benachteiligung, andererseits konnten sich unwiederbringbare, aber nach wie vor gefährdete Naturjuwelen in Form von Moor- u. Feuchtlandschaften und auf diese angewiesenen seltenen Pflanzen und Tierarten erhalten. Konkret bilden auf österr. Seite das Natura 2000-Schutzgebiet Tannermoor u. auf tschechischer Seite das Nationale Naturschutzgebiet Zhejral und das Naturschutzgebiet Velký Pařezitý Teich, Kaliště u. Doubský-Bažantka die Basis des Projektes.



Stadtführung in Telc von 15:30 bis 17:30 Uhr



ŠTĚPNICKÝ TEICH



Telč (deutsch Teltsch) ist eine mährische Stadt in Tschechien in der Region Vysočina im Bezirk Iglau, deren Innenstadt zum Weltkulturerbe der UNESCO gehört. Telč ist ein perfektes Beispiel für italienische Renaissancekunst nördlich der Alpen und hat einen der schönsten Marktplätze Europas. Der **Zacharias von Neuhaus-Marktplatz** zählt zu den größten Plätzen Tschechiens und bildet ein überlanges Dreieck. Die Stadt hat 5.257 Einw.





Regen beendet die Stadtführung



17:30 Fahrt nach Groß Pertholz



Abschluß im Hahn Buam Hof
19:00 bis 20:15 Uhr



