



Wandertag

Treffpunkt um 08:30 Uhr
Abmarsch ca. 09:00 Uhr

Wintersportarena Liebenau

Die Wanderstrecke hat ca. 8 km
Wintersportarena – Speicherteich – Reisinger – Fuchsenbauer
Glashütter – Brockenberg (Labstelle) - Brockerberger –
Fischteich Hubert - Lehnerwirt – Schübl – Wintersportarena

Zu Mittag gibt es Kistenstelzen oder Käsekrainer
Gegen den großen Durst ist ausreichend vorgesorgt
Es gibt auch Kaffee und Kuchen

Nichtwanderer bitte bis spätestens 12:00 Uhr
kommen

Für Musik sorgt wieder Freudenthaler Josef



Wir bitten um zahlreiche Teilnahme
Das Organisationsteam des Pensionistenverbandes Liebenau

Wir wünschen allen einen schönen Tag



Unsere Grillmeister haben bereits angeheizt







48 Personen wandern mit







Labstelle Brockenbergwarte













Frisch gestärkt geht es weiter





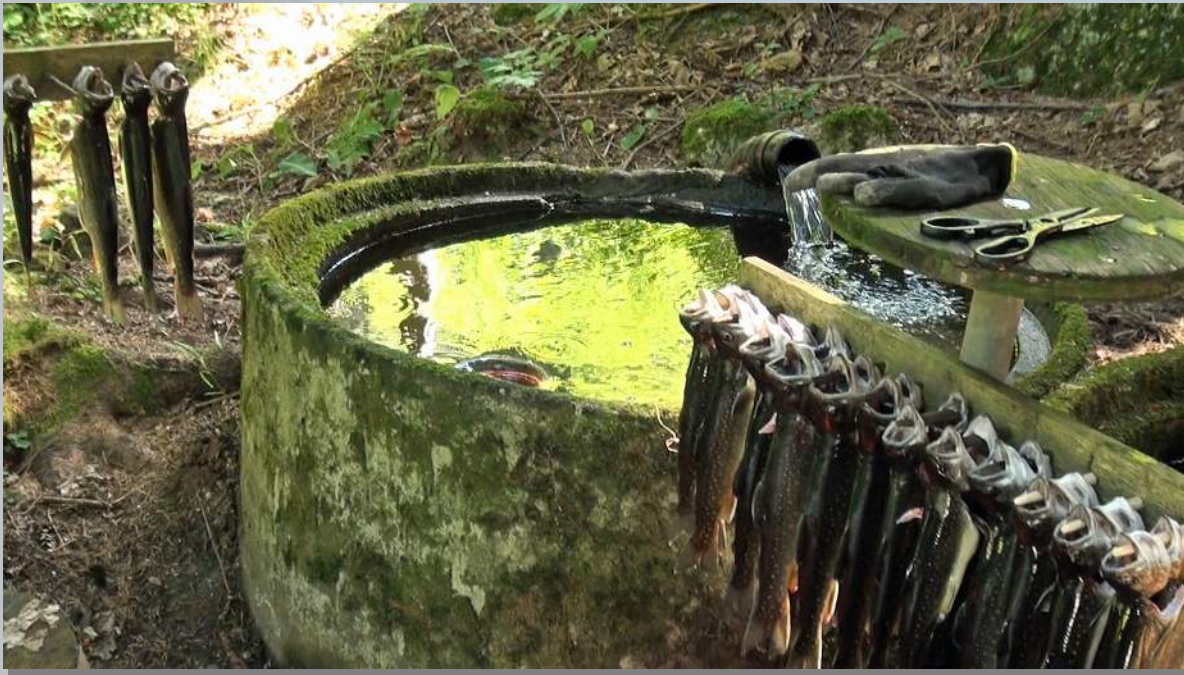
Beim Fischteich Atteneder Hubert











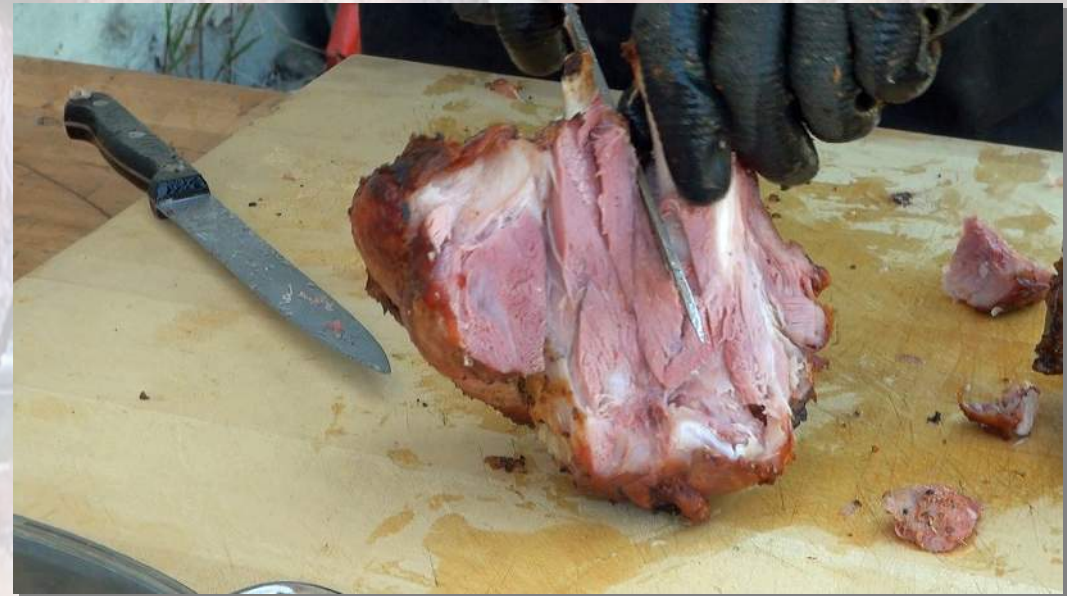


Ziel erreicht





Das Essen ist auch bereits fertig





Zu Mittag sind 80 Personen anwesend





Mit Freudis' Melodien geht dieser schöne Tag zu Ende

